

Foto de Jordi Domingo

## Confort y eficiencia para tu cocina profesional

### Nueva Campana RIALP

#### NOVEDADES

## CONFORT Y EFICIENCIA EN LA COCINA: Nueva campana Rialp

#### SUMARIO

##### Portada

Confort y eficiencia en la cocina.  
Nueva campana Rialp.

##### Reportaje de actualidad

Diseño de instalaciones con REVIT (BIM).

##### ¿Sabías que...?

Luminarias Led en campanas extractoras.

##### Destacados

Filtros de alta eficacia.

##### Artículo de Opinión

Automatización y edificios inteligentes.

##### Novedades del sector

Nuevo Registrador/Datalogger de ELECTRIEL.

##### "Inside" Morgui

Entrevista a Jordi Morgui y Maite Esteve.

Vocación de servicio.

Contacta

#### ¿Cómo conseguir confort y eficiencia energética en una cocina profesional?

Conoce de primera mano cómo una campana extractora puede ofrecerte un gran confort en la cocina y, a la vez, ahorrar en tu consumo energético.

Todo sistema de extracción de humos requiere una compensación de aire limpio (natural o forzada), y según la estacionalidad, esto conlleva invertir en una climatización adecuada a las necesidades de tu cocina.

En verano, hay que activar el aire acondicionado para que el aire caliente proveniente del exterior no provoque un ambiente de calor en toda la cocina. Pero por el contrario, en invierno es necesaria una calefacción potente para que el aire frío de fuera del local no haga pasar frío a los cocineros.

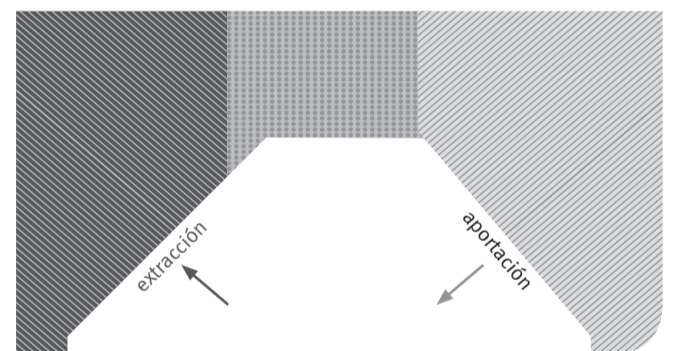
El diseño de la nueva campana RIALP de Morgui se fundamenta en **estudios técnicos minuciosos sobre el control del caudal extraído y su correspondiente compensación.**

El objetivo ha sido desvincular la compensación de aire del ambiente de la cocina.

El departamento de I+D+i ha desarrollado un nuevo sistema de impulsión que, mediante la innovación de nuevos componentes específicos, garantiza una mejora en el confort de la cocina industrial y, en consecuencia, conlleva un ahorro energético muy significativo. Además, la personalización de esta campana extractora, adaptándose a cada uno de los proyectos, asegura una respuesta inmediata a las necesidades del cliente.

Asume el control, mejora el bienestar de tus cocineros y ahorra en el consumo energético de tu cocina profesional.

**Nueva Campana Rialp.**  
Descúbreala en el STAND A120, del pabellón 8.1 de HOSTELCO.



Sección lateral de la campana mural Rialp

innovación  
y diseño

confort  
y eficiencia

proyectos  
a medida



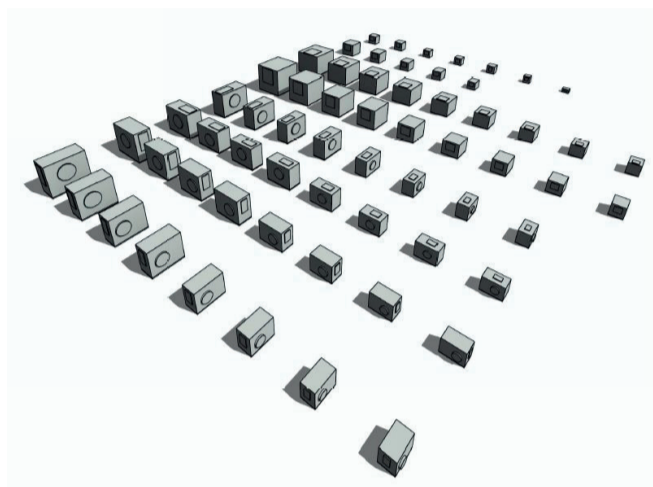
# DISEÑO DE INSTALACIONES CON REVIT (BIM)

## ¿Qué es BIM?

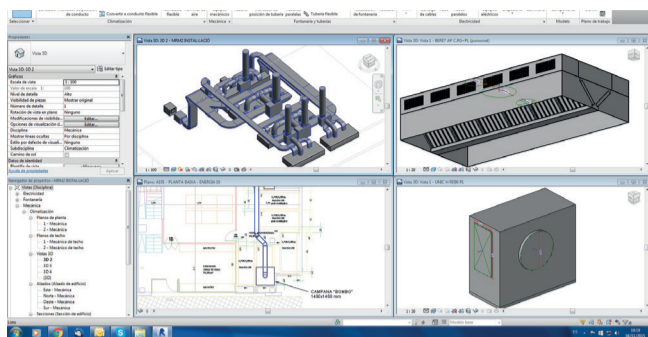
Building Information Modeling, o modelado de información para la edificación, es un formato de trabajo que cubre todas las áreas del desarrollo de un proyecto constructivo, incluyendo las instalaciones, y aprovechando el trabajo desarrollado en una metodología que permite la retroalimentación de todas las áreas implicadas.

Dentro de la complejidad que tiene el desarrollo de un proyecto, las instalaciones de electricidad, fontanería y climatización adquieren un grado más elevado de coordinación que va más allá del planteamiento y diseño inicial.

También se requiere esa coordinación durante la fase de construcción, donde la cooperación de los industriales de las distintas disciplinas es esencial.



Para ello, cada departamento debe dotarse de las herramientas básicas para llevar a cabo este modus operandi cada vez más implantado en la industria de la construcción. En los últimos años, países como EEUU, Noruega, Finlandia, Australia, Singapur y el Reino Unido ya han incluido el BIM como norma general.



Es más, viendo la buena aceptación del sistema BIM por parte de la comunidad internacional, la organización sin ánimo de lucro BuildingSMART ha desarrollado los flujos de trabajo, mejores prácticas y también ha logrado establecer normas ISO para un uso preciso y estandarizado de BIM. En la actualidad, España cuenta con una comisión BIM, impulsada por el Ministerio de Fomento, cuyo objetivo es promover la implantación del BIM en la industria de la construcción española.

Por su parte, desde 2016 Morgui Clima ha invertido constantemente en desarrollar un entorno basado en tecnología BIM con la finalidad de garantizar las normas y requerimientos constructivos de cada proyecto. Desde el departamento de I+D+i de Morgui Clima, donde se usa el programa de diseño de instalaciones REVIT, se estudian las posibilidades que ofrece esta tecnología para coordinarse mejor con los industriales que comparten esta metodología de trabajo y con prescriptores (ingenierías, estudios de arquitectura..).

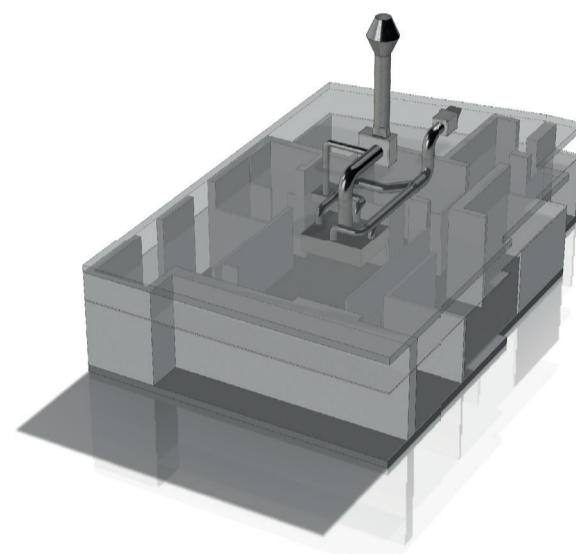
De esta manera, Morgui Clima dispone de una buena, sólida y fiable biblioteca de componentes que describe sus productos. Esto nos permite realizar un diseño de insta-

laciones completo, real y detallado. La parametrización de valores, medidas y cantidades realizada por el equipo técnico de Morgui Clima permitirá, mediante un uso eficiente de la herramienta, que el trabajo con nuestros colaboradores sea mucho más ágil y práctico en todos sus proyectos.

Una ventaja crucial del sistema BIM es la actualización inmediata de la planimetría compartida con los demás usuarios. Cualquier cambio puede ser plasmado de inmediato y ser visto y contemplado por las distintas disciplinas que estén implicadas en un proyecto.

Los mayores beneficios que comporta esta metodología de trabajo son:

1. **La eliminación de errores** de modelaje/dibujo/representación.
2. **La coordinación** entre equipos de trabajo.
3. **La consistencia** del proyecto desde su inicio, construcción y gestión.
4. **Incremento de la eficiencia** del proyecto y la reducción de costes.



## ¿SABÍAS QUE...

# LUMINARIAS LED

Morgui Clima también ofrece la posibilidad de rediseñar la junta de los plenum de tus campanas extractoras con una "junta cava perimetral" que incorpora led lineal a modo decorativo.

Para dar más presencia y cuerpo al diseño de vanguardia de tus campanas extractoras, ya está disponible la posibilidad de incorporar este detalle estético a todas las campanas extractoras Morgui que puedan incorporar plenum. Puede integrar este encaste embellecedor sólo en el frontal de las campanas o en todo su perímetro (laterales incluidos), tanto en las campanas murales como en las de formato central.



Foto de Jordi Domingo

## DESTACADOS

# FILTROS DE ALTA EFICACIA: Mejorarán el rendimiento de tu campana extractora.

Su capacidad para aumentar la eficacia de filtraje en las campanas extractoras que instales alargará la vida de los sistemas de extracción.

Su diseño innovador y exclusivo se caracteriza por:

### 1. Diseño renderizado exclusivo:

Innovador diseño laberíntico que obliga al aire a efectuar múltiples cambios de dirección, mejorando su funcionamiento.

### 2. Tecnología de software avanzado:

Gracias a los cálculos matemáticos de nuestros ingenieros, este filtro consigue una mayor aceleración del paso del aire provocando una velocidad tangencial que repele las partículas de grasa hacia las lamas.

### 3. Alto rendimiento:

Optimizando sus prestaciones, conseguimos aumentar ligeramente la pérdida de carga manteniendo la misma superficie de paso libre que en los filtros estándar.

### 4. Acabados pulidos y detallistas:

Todos los finales de chapa están doblados sobre ellos mismos cuidadosamente para evitar cortes accidentales a la hora de manipularlos. Trabajados uno a uno para

conseguir un producto de alto rendimiento pensado para aquellas instalaciones que requieren máxima exigencia y funcionalidad.

### 5. Mantenimiento fácil y rápido:

Los filtros incorporan un marco metálico con desagües en su perímetro, canalizando los residuos filtrados hacia la bandeja recoge grasas de la campana extractora. Así agilizarás su limpieza.

### 6. Material con altas prestaciones:

Fabricados en acero inoxidable AISI 430, de 0,4 milímetros de espesor.

### 7. Resistencia al fuego:

Cumpliendo con las más exigentes normas que rige la CE, los filtros de alta eficacia han sido certificados con clasificación A1 según la normativa vigente UNE 23727-90.

Ofrece a tus clientes eficacia y confort. Instala los filtros de alta eficacia de Morgui y mejora el rendimiento de las cocinas de tus clientes.



# TENDENCIAS EN AUTOMATIZACIÓN: Edificios inteligentes

La automatización de edificios hace años que es una de las cuestiones más relevantes a la hora de diseñar edificaciones eficientes. Las tendencias tecnológicas y de diseño van marcando las pautas del mundo en que vivimos, y los edificios inteligentes no se quedan al margen.

Hoy en día, podemos evidenciar cierta propensión hacia algunos conceptos que sin ellos no podríamos entender la automatización tal y como la concebimos.

## Building Connected

Hasta la fecha, los distintos sistemas informáticos de los edificios (servidores, bloques IT, intranet...) conformaban sus propias interfaces y no facilitaban ninguna comunicación con otros sistemas externos. Pero ahora, estos "bunkers de información" comienzan a integrarse por completo con las redes que les rodean y comparten información con otros sistemas complementarios abiertos a la red (alarmas de sistemas contra incendios, controles de acceso, etc.). Toda esta información es necesario que esté en la famosa "nube" y así se está llevando a cabo en la actualidad.

Consecuencia de ello es que ya no sólo hablamos de edificios inteligentes sino de ciudades inteligentes: las personas, los servicios, la infraestructura, el tráfico, todo, finalmente, se comunicará entre sí.

## Conexión Wireless

Sin la conexión inalámbrica, actualmente estaríamos

lejos de donde estamos. Su funcionalidad es tal que ya no concebimos la telefonía, la automoción, la radio ni el propio internet sin esta fundamental característica. Para los edificios inteligentes, esta característica técnica de la conexión facilita la instalación de nuevos sistemas de control y la modificación de los antiguos. Además, proporciona una gran flexibilidad y adaptabilidad según los requerimientos del edificio.

Una importante necesidad del usuario final, a satisfacer por el amplio abanico de tecnologías wireless que se han desarrollado últimamente, es la inmediatez. Ofrecer un sistema eficaz y con resultados al instante es fundamental para convertirse en el sistema tecnológico elegido por el usuario.

## Apps & Big data

Términos como "big data", "open data base", "self management" son palabras que en debates relacionados con los edificios inteligentes se mencionan continuamente. Y es que dotar al usuario de herramientas prácticas para controlar el flujo de información es esencial.

¿Qué mejor manera de plasmar el control de todo el sistema informático que diseñar una aplicación para smartphone intuitiva, sencilla y de fácil uso?

Crear valor añadido para el usuario final se transforma en darle las herramientas necesarias para su auto-aprendizaje y ofrecerle la gestión de bases de datos de código abierto para ser compartidas en la red. Ya no sólo las pequeñas empresas son flexibles y abiertas. Las multinacionales se han dado cuenta que trabajar con código fuente abierto y compartido es también una gran oportunidad para crecer en la industria y aportar valor añadido a sus servicios.

## El usuario

La evolución de esta clara transformación hacia los sistemas de información abiertos tiene un único objetivo: dar servicio al usuario final. La experiencia del usuario adopta, ahora mismo, una vital importancia para las empresas de desarrollo. Ofrecer facilidad de uso y cumplir con las exigencias demandadas por el usuario final se ha convertido en el objetivo de muchas empresas profesionales.

Todo lo mencionado anteriormente está conectado entre sí de algún modo. A todos nos mueve una consciencia por el medio ambiente que nos impulsa al desarrollo de edificios y ciudades inteligentes. La automatización de edificios será uno de los elementos clave para conseguir un mundo eficiente y bajo en emisiones.



## NOVEDADES DEL SECTOR

# NUEVO REGISTRADOR/DATALOGGER DE ELECTRIEL: ¿Te imaginas poder registrarlo todo?

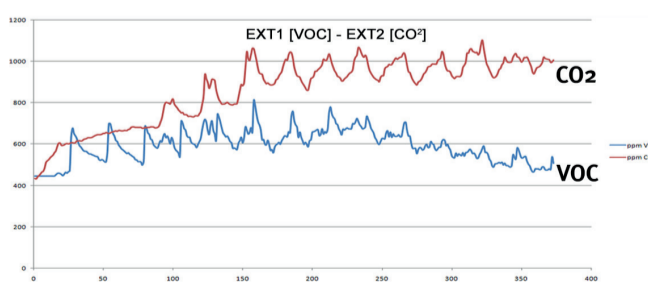
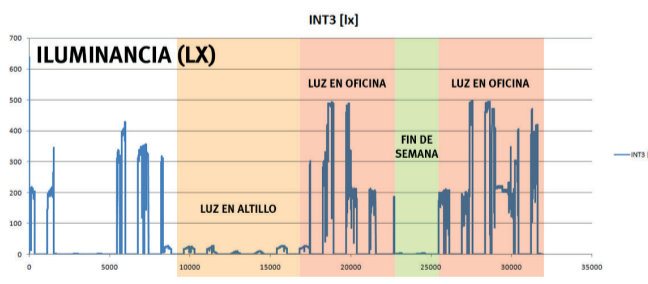
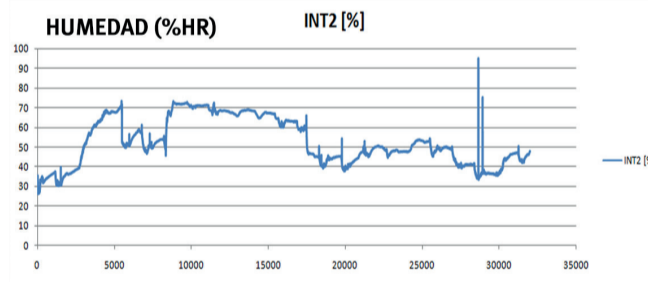
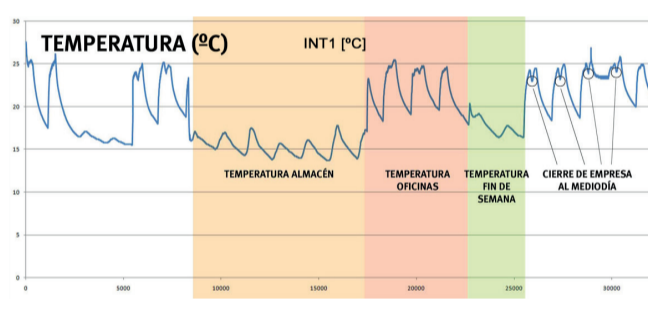
### ¡Deja de imaginar y ponte a ello!

Morgui Clima presenta en exclusiva el nuevo Registrador Datalogger DLP-5 de la marca finlandesa Electriell. Un registrador de datos portátil para mediciones de temperatura, humedad e iluminancia, con 2 entradas externas.

### Un caso de éxito real en Barcelona:

Una empresa de Barcelona dedicada al facility management, nos ha proporcionado los datos registrados en sus oficinas para poder compartirlos. Esta empresa utilizó el DLP-5 para monitorizar la temperatura, la humedad, la iluminancia, el CO<sub>2</sub> y los componentes orgánicos volátiles (VOC) de las oficinas y el almacén. Estos dos últimos (CO<sub>2</sub> y VOC) los registraron mediante las 2 entradas externas parametrizables (entrada de 0-10V customizable a cualquier unidad de medición).

Las gráficas demuestran de manera clara las variaciones de registro de cada uno de los parámetros registrados en cada punto (almacén u oficinas), revelando incrementos diferenciales en los momentos de máxima actividad y registrando bajadas al mediodía o a partir del fin de cada jornada laboral. A continuación se muestran las gráficas obtenidas del monitoreo de estos parámetros:



El datalogger de Electriell permite adecuar la frecuencia de registros según el parámetro analizado, así la toma de temperatura puede ser a cada segundo y la de humedad a cada 30 minutos. También es posible tomar registro de eventos mediante botón o entrada externa con posibilidad de controlar infinidad de sucesos.

Esta tabla de cálculo ofrece un ejemplo de registro minuto a minuto:

ID	Date	Time	Event Cause	INT1 [°C]	INT2 [%]	INT3 [lx]	EXT1 [V]	EXT2 [V]	EXT3 [ppmVOC]	EXT4 [V]	EXT5 [ppmCO <sub>2</sub> ]
19	9/2/17	13:04:34		27,3	26,2	212	2,65	530	4,57		913
20	9/2/17	13:05:34		27,3	26,4	214	2,67	534	4,58		916
21	9/2/17	13:06:34		27,2	26,5	213	2,76	553	4,65		930
22	9/2/17	13:07:34		27,1	26,7	214	2,8	559	4,78		957
23	9/2/17	13:08:34		27,1	26,7	214	2,81	561	4,84		967
24	9/2/17	13:09:34		27,2	26,7	212	2,81	561	4,84		967
25	9/2/17	13:10:34		27,2	26,7	216	2,81	561	4,85		969
26	9/2/17	13:11:34		26,9	26,9	213	2,79	557	4,89		978
27	9/2/17	13:12:34		26,8	26,9	215	2,79	558	4,86		971
28	9/2/17	13:13:34		26,8	27	13	2,74	547	4,85		969
29	9/2/17	13:14:34		26,7	27,2	13	2,81	561	4,85		969
30	9/2/17	13:15:34		26,7	27	14	2,71	543	4,85		969
31	9/2/17	13:16:34		26,6	26,9	14	2,69	538	4,84		967
32	9/2/17	13:17:34		26,5	27,1	14	2,74	548	4,82		963

Además, el software convierte de manera automática la señal externa a la unidad especificada inicialmente. En este caso: [ppmVOC] y [ppmCO<sub>2</sub>].

Su pantalla táctil TFT a color de 2,4" permite una perfecta visualización gráfica y una interpretación muy intuitiva de los datos registrados.

Sencillo de usar, este datalogger no necesita configuraciones previas para su uso básico.

El dispositivo DLP-5 es capaz de medir y guardar los datos en 5 canales distintos a la vez, y su memoria interna tiene una capacidad de almacenamiento de hasta 250.000 puntos de medida. Puede alimentarse a través de 2 pilas convencionales de 1,5V (AAA) o a través del USB Micro-B incluido.

Además, también incorpora el software gratuito del programa de configuración y descarga de datos.





# JORDI MORGUI Y MAITE ESTEVE FUNDADORES DE MORGUI CLIMA, S.L. 20 años apostando por la calidad, la innovación y la vocación de servicio.

Foto de Jordi Domingo



Morgui Clima, empresa pionera en el sector de la ventilación industrial y el tratamiento del aire, ha cumplido 20 años. El afán de superación constante de sus cofundadores y la apuesta por rodearse de profesionales altamente cualificados, han dado como resultado erigirse como un referente nacional en el sector de la maquinaria para hostelería. Sus campanas extractoras industriales, las cajas de ventilación y el servicio integral de ingeniería personalizada son sus cartas de presentación.

**20 años al frente de una empresa familiar implica adaptarse a la evolución del mercado, renovarse constantemente y tomar muchas decisiones arriesgadas. ¿Qué ha ofrecido de diferente durante todos estos años Morgui Clima?**

“En Morgui Clima siempre hemos intentado estar cerca de nuestros clientes y proveedores, acompañarlos y asesorarlos durante la elaboración de cada uno de los proyectos. El trato cercano y personal nos ha permitido ofrecer un servicio integral de asesoramiento profesional individualizado. Esta cercanía, acompañada de productos innovadores y de alta calidad nos ha supuesto, ya desde hace años, ser uno de los referentes nacionales del sector de la ventilación industrial y el tratamiento del aire”.

**¿Y cómo se ofrece simultáneamente calidad de producto, innovación y servicio personalizado?**

“Morgui Clima ha apostado siempre por un equipo de profesionales altamente cualificado y una política de empresa que sitúa a los trabajadores en el centro de la compañía. Esta es la clave para superar las adversidades que plantea el cambio constante de las demandas del mercado y así seguir creciendo como empresa. Rodearse de este equipo, es decir, captar talento, nos permite también ofrecer el mejor asesoramiento y dar valor añadido a nuestra estrategia comercial (generar una necesidad). De este modo, nuestro cliente (intermediario/distribuidor) adopta nuestra aportación técnica como valor añadido a su trabajo y también garantiza al cliente final unos estándares muy exigentes de calidad y soporte técnico”.

**El sector de la ventilación es un sector clave para el mundo de la hostelería y, a menudo, el consumidor final lo desconoce. ¿El sistema de ventilación de una cocina puede marcar la diferencia, por ejemplo, entre un restaurante u otro?**

“Sí, claramente. Con un buen diseño del sistema de ventilación y extracción de humos se consigue un mejor confort para los cocineros, un ahorro económico y energético gracias a la eficiencia del rendimiento de las maquinarias y, además, se cumple con la exigencia de las normativas higiénicas y de salud que estipulan los estándares de calidad. En Morgui Clima ofrecemos más de 18.000 referencias distintas de producto, en muchos casos hechos a medida y especializados, para el correcto funcionamiento de una cocina industrial o de un restaurante: nos avala el gran abanico de productos en stock. Pero nosotros, como mencionaba antes, no sólo queremos vender producto. Es importante que el ensamblaje de todas las piezas sea idóneo para obtener como resultado un proyecto eficiente y práctico. Allí es donde Morgui Clima vuelve a aparecer como referente del sector, innovando y trabajando con herramientas punteras de diseño de instalaciones, como son los softwares Revit, Solid Works y Autocad. El asesoramiento técnico para conseguir una extracción y ventilación industriales que den el máximo rendimiento posible es uno de nuestros grandes diferenciales con la competencia, y la base de los proyectos siempre tendrá como fundamento un proyecto de ingeniería completo”.

**¿Cómo ven el futuro y el posicionamiento del sector hostelero español/catalán para lo que queda de 2018 y en adelante?**

“En 2017 crecimos a un ritmo porcentual de dos dígitos. El año 2018 debe ser mejor y, aunque quizá se ralentice el crecimiento, pienso firmemente que seguiremos a un buen ritmo. La economía europea continuará creciendo y los avatares políticos no deben influir en la economía del día a día”.

## VOCACIÓN DE SERVICIO Desarrollo completo de proyectos.

### SERVICIO A MEDIDA Y PROFESIONALIZADO

Nos gusta que el cliente esté 100% satisfecho. Por esto queremos ofrecer proyectos hechos a medida de las peticiones de nuestros clientes. Hacemos seguimiento exhaustivo del proyecto antes, durante y después de la entrega. Tienes un equipo técnico profesionalizado a tu lado en todo momento.

### INGENIERÍA Y DIGITALIZACIÓN DE PROYECTOS

Planificación, desarrollo, documentación técnica, presentación de proyectos... ¿Y si lo externalizas? Trabajamos con tecnología al más alto nivel para ofrecer proyectos digitalizados a nuestros clientes. Nuestro día a día es trabajar con software oficial Autodesk para presentar planimetría en 2D. Y desde hace un par de años usamos la herramienta digital por excelencia de proyección de instalaciones y sistemas de extracción y clima, REVIT, con el que hacemos realidad tus proyectos más complejos desarrollados en 3D.

### ALTA CALIDAD Y FUNCIONALIDAD

Morgui Clima te aportará servicios y productos de ventilación, filtración y automatización de alta calidad y funcionalidad. Todo esto lo hacemos proveyéndonos con materiales de óptima calidad, contando con el apoyo de los mejores fabricantes y los conocimientos técnicos de los mejores profesionales del sector. Además, para asegurar nuestro compromiso en mejorar continuamente la calidad de nuestros productos y servicios cada año, desde hace más de 15 años nos auditamos y obtenemos la certificación ISO9001. Este 2017 hemos actualizado la versión a la ISO9001:2015.

### FACILIDAD DE TRANSPORTE

Servicio completo de transporte. Coordinamos las entregas de material desde fábrica. Plazos de entrega desde 24h hasta lo que tú nos pidas.

### DISEÑO E INNOVACIÓN

Somos una empresa innovadora que apuesta por el diseño propio y creemos en nuestra forma de ver los productos e instalaciones, confiando en nuestra creatividad para desarrollar contigo tus proyectos e ideas.

### AMPLIO CATÁLOGO EN STOCK

Desde 1997 hemos ido ampliando el catálogo que inicialmente tenía 1.600 referencias, hasta las 18.000 del catálogo actual. Disponemos de 15 modelos de campanas extractoras distintas que personalizamos al milímetro según tus necesidades, pero también ofrecemos inmediatez en la entrega con campanas soldadas que tenemos en stock en nuestros almacenes de más de 1.500 m<sup>2</sup>.

**SÍGUENOS EN LAS RRSS**



**DESCÁRGATE NUESTRA TARIFA EN PDF**



### CONTACTA

**Departamento Comercial**  
comercial@morguiclimate.com

**Departamento Técnico**  
tecnica@morguiclimate.com

**Departamento de Marketing**  
publi@morguiclimate.com

**Departamento de Logística**  
logistica@morguiclimate.com

**Departamento de Administración**  
admin@morguiclimate.com